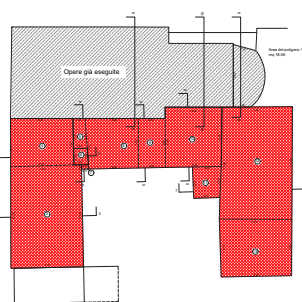
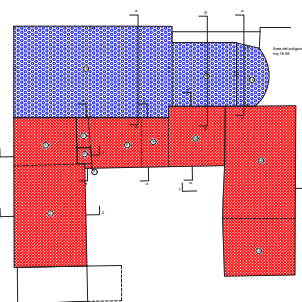




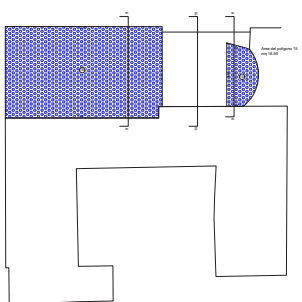
Pianta Piano Terra \_Stato di Fatto\_ Scala 1:200



Pianta Piano Primo \_Stato di Fatto\_ Scala 1:200



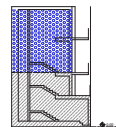
Pianta Piano Secondo \_Stato di Fatto\_ Scala 1:200



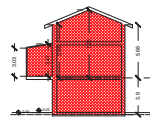
Pianta Piano Sottotetto \_Stato di Fatto\_ Scala 1:200

**LEGENDA**

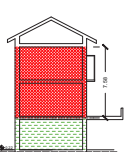
- Volume esistente non oggetto di PaR
  - Volume oggetto di PaR (Comparto B) - ristrutturazione con possibilità di demolizione anche totale e ricostruzione del volume geometrico esistente
  - Porzione di forno artigianale da includere nel volume oggetto di PaR (Comparto B)
  - Volume oggetto di manutenzione straordinaria, restauro e risanamento conservativo, ristrutturazione edilizia con possibilità di integrazione dei volumi esistenti su Viale S. Maria e possibilità di realizzazione di sottotetto abitabile su Corso Italia angolo S. Maria (Comparto A)
  - Volume esistente oggetto di ristrutturazione edilizia con recupero di parte del volume geometrico ad integrazione del volume commerciale esistente (Comparto C)
- N.B. Area n. 19 oggetto di riallocazione parziale della volumetria all'interno del comparto C al piano terra in fase di progetto



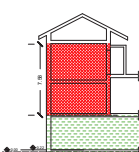
Sezione 8-8 \_Stato di Fatto\_ Scala 1:200



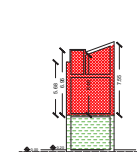
Sezione 7-7 \_Stato di Fatto\_ Scala 1:200



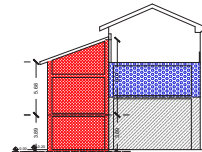
Sezione 2-2 \_Stato di Fatto\_ Scala 1:200



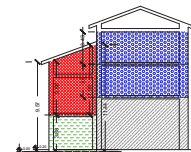
Sezione 3-3 \_Stato di Fatto\_ Scala 1:200



Sezione 4-4 \_Stato di Fatto\_ Scala 1:200



Sezione 6-6 Sezione 10-10 \_Stato di Fatto\_ Scala 1:200



Sezione 5-5 Sezione 9-9 \_Stato di Fatto\_ Scala 1:200

CALCOLO VOLUME GEOMETRICO E SI ESISTENTE										
COMPARTO B										
Baracche	N. corse	Baracche	N. moduli	h	h <sub>1</sub>	h <sub>2</sub>	h <sub>3</sub>	Area	Volume	
3	7,58	7,58	7,58	10,76	7,71	7,71	8,21	82,15	692,70	
4	7,58	7,58	7,58	8,75	6,61	6,61	5,11	13,63	251,32	
5	6,46	7,51	7,07	5,15	5,15	4,45	5,29	4,35	33,47	
6	6,95	6,95	6,95	1,65	1,64	1,78	1,7	2,56	17,79	
7	5,48	5,68	5,68	0,48	0,48	0,37	0,35	0,36	2,05	
8	5,48	7,51	6,15	5,29	5,69	5,24	5,17	28,97	181,45	
9	9,57	11,44	10,92	2,86	2,85	3,24	5,19	14,89	156,42	
10	5,48	6,91	6,75	5,29	6,71	6,29	6,17	37,79	233,41	
11	9,01	9,47	9,25	2,77	1,07	1,32	3,8	9,67	91,43	
12	5,48	7,25	5,68	3,26	3,26	3,7	3,47	90,34	563,38	
13	5,48	7,25	5,68	6,20	6,14	5,96	7,47	7,7	49,89	284,46
10A	3,91	3,91	3,91	5,51	6,02	6,50	6,37	32,76	161,02	
12A	3,81	3,81	3,81	5,51	5,94	6,31	7,7	45,09	173,28	
13A	3,81	3,81	3,81	6,14	5,94	5,47	7,7	65,89	133,13	
Totale									476,13	2911,45
									SI	VOL
									570,26	2911,45

14A - PORZIONE DI FORNO ARTIGIANALE - da includere nella volumetria di progetto										
LAN	2,81	3,99	3,99	6,04	7,47	6,01	7,51	85,19	175,79	
									SI	VOL
									58,60	175,79
<b>COMPARTO A - AREA</b>										
14								38,72		
15								169,86		
16								88,21		
									SI	496,85

<b>COMPARTO C - AREA</b>										
17								89,33		
18								37,32		
19								41,79		
20								13,92		
									SI	182,36
<b>DATI DI PROGETTO</b>										
<b>COMPARTO B - VOLUME DI PROGETTO</b>										
VOLUME RESIDENZIALE	2754,01 mc			SI RESIDENZIALE			921,60 mc			
VOLUME COMMERCIALE	217,00 mc			SI COMMERCIALE			49,00 mc			
VOLUME TOTALE (comp. B)	2971,01 mc			SI TOTALE (comp. B)			970,60 mc			
<b>COMPARTO A - MANUTENZIONE STRAORDINARIA</b>										
SI MANUTENZIONE STRAORDINARIA (comp. A)	496,85 mc			SI			496,85 mc			
<b>COMPARTO C - RISTRUTTURAZIONE EDILIZIA CON RECUPERO E INTEGRAZIONE</b>										
SI RISTRUTTURAZIONE EDILIZIA (comp. C)	182,36 mc			SI			182,36 mc			

COMUNE DI SARONNO  
 Regione Lombardia Provincia di Varese  
 Piano di recupero \_Corso Italia - V.fo Santa Maria - Saronno (VC)  
 Progetto per Edifici ad uso residenziale e commerciale  
 siti in Corso Italia - V.fo Santa Maria, Saronno (VC)  
 COMMITTENTE  
 PULSAR S.R.L.  
 Via Vittoria, 3 - 21014 Saronno (VC)  
 CERIANI ARNALDO S.R.L.  
 Via Barattè, 2 - 21047 Saronno (VC)  
 PROGETTAZIONE  
 Giulia Ing. Guarnari  
 Via Legnani 7 - 21047 Saronno - Varese  
 giuliamguarnari@hotmail.it

Oggetto:	STATO DI FATTO: schemi di calcolo volume geometrico esistente				
Tavola	Scala	Data consegna	Nome file		
T06	1:200	Gennaio 2020	TAVOLA schemi di calcolo volume esistente		
Rev.	Descr.	Obiettivo revisione	Redatto	Completato	Accettato
1					
2					
3					

Delibera di Consiglio n. 31 del 09-07-2020